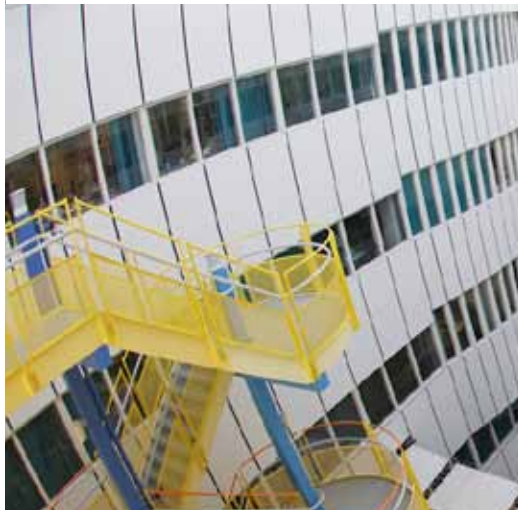




Orde van Medisch Specialisten



ALGEMEEN VISITATIERAPPORT



Algemeen visitatierapport

31 januari 2011

Dit algemeen visitatierapport kan gebruikt worden als voorbeeld van wat er minimaal in de visitatierapportage zou moeten staan. Het is opgesteld n.a.v. een analyse van visitatierapporten bij een aantal wetenschappelijke verenigingen. De inhoud is in lijn met de uitgebrachte adviezen: de dieldeling van de adviezen in aanbevelingen, zwaarwegende adviezen en voorwaarden, de termijnen, het doen toekomen van conclusies en adviezen aan Raad van bestuur en Stafbestuur, de voortgangsrapportage etc. Wv'en kunnen besluiten hier onderdelen aan toe te voegen en kunnen daarmee de rapportage toespitsen op hun eigen werkwijze en voorkeuren.

Inhoudsopgave

Inhoud

Inhoudsopgave	1
Titelblad.....	2
Inleiding	2
Kwaliteitsprofiel	2
Onderbouwing van de scores.....	3
Verslagen interviews	4
Algemeen.....	4
Conclusies.....	4
Adviezen	4
Vervolg.....	4

Titelblad

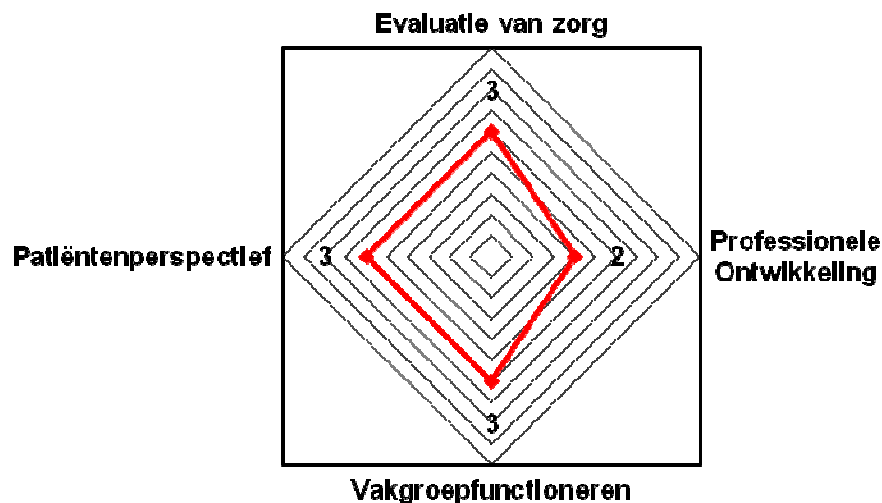
- ziekenhuis,
- gevisiteerden (expliciet aangeven wie wel en niet aanwezig waren),
- visitatoren,
- datum visitatie/verslag,
- datum vorige visitatie,
- type visitatie (kwaliteitsvisitatie of combinatie van kwaliteits- en opleidingsvisitatie).

Inleiding

- doel visitatie
- kwaliteitsdomeinen en gebruikte instrumenten
- indeling rapport
- resultaten vorige visitatie en toelichting van de maatschap waarom/hoe adviezen wel/niet zijn uitgevoerd. (Dit zou onderdeel van de vragen vooraf moeten zijn aan de maatschap)

Kwaliteitsprofiel (Voorbeeld)

Professioneel kwaliteitsprofiel



Onderbouwing van de scores (Voorbeeld)

De vetgedrukte teksten geven de scores weer die volgens de commissie van toepassing zijn op de gevisiteerde vakgroep. Indien er meerdere instrumenten per domein gehanteerd zijn (bijvoorbeeld kwaliteitsdomein evaluatie van zorg), is het gemiddelde van deze scores de eindscore zoals samengevat in het professioneel kwaliteitsprofiel. Ook kan men bij één instrument tussen twee scores inzitten, bijvoorbeeld als verbeteracties ten dele zijn gepland.

Overzicht per kwaliteitsdomein van de score van de betreffende instrumenten.

Evaluatie van zorg	
Instrument	Score in het kwaliteitsprofiel
Evidence-based (EB) medical audit	<p>1 = Er zijn (actuele) richtlijnen/protocollen beschikbaar, maar het werken volgens richtlijnen wordt niet systematisch geëvalueerd.</p> <p>2 = Het verplichte aantal dossiers is aan de hand van de geformuleerde review-criteria voor de gekozen EB-richtlijn geëvalueerd.</p> <p>3 = Het verplichte aantal dossiers is aan de hand van de (door de vereniging geformuleerde) review-criteria geëvalueerd; de resultaten worden besproken in de vakgroep en er worden plannen gemaakt voor vervolg-/verbeteracties.</p> <p>4 = De vervolg-/verbeteracties worden uitgevoerd en de resultaten ervan inzichtelijk gemaakt.</p> <p>5 = Medical audit op basis van EB-richtlijnen is een vast, periodiek uitgevoerd onderdeel van de evaluatie van het medisch handelen.</p>
KISZ-lijst	<p>1 = Management van zorgprocessen wordt niet (gezamenlijk) geëvalueerd; KISZ-lijst is niet ingevuld.</p> <p>2 = KISZ-lijst is ingevuld en resultaten zijn in de vakgroep besproken.</p> <p>3 = Resultaten zijn besproken, prioriteiten zijn gesteld en vervolg-/verbeteracties zijn gepland.</p> <p>4 = De geplande acties zijn uitgevoerd en (worden) geëvalueerd.</p> <p>5 = KISZ-lijst wordt periodiek ingevuld en de resultaten worden verwerkt in het vakgroepsjaarplan en -jaarverslag.</p>

Idem voor **Patiëntenperspectief, Vakgroepfunctioneren, Professionele ontwikkeling**

Verslagen interviews

- Maatschap/vakgroep
- Polikliniekmedewerkers
- Raad van Bestuur
- Medische staf
- huisartsen
- etc

Algemeen

- ruimte, apparatuur, cijfers
- etc.

Conclusies

- evt. algemene conclusies
- conclusies per domein

Adviezen

- aanbeveling
- zwaarwegend advies
- voorwaarde

+ bijbehorende termijnen

Vervolg

- (conclusies en adviezen van dit) rapport ook naar RvB/SB
- afspraken met RvB/SB over uitvoering adviezen
- voortgangsrapportage
- volgende visitatie (of tussentijdse terugrapportage)

+ bijbehorende termijnen