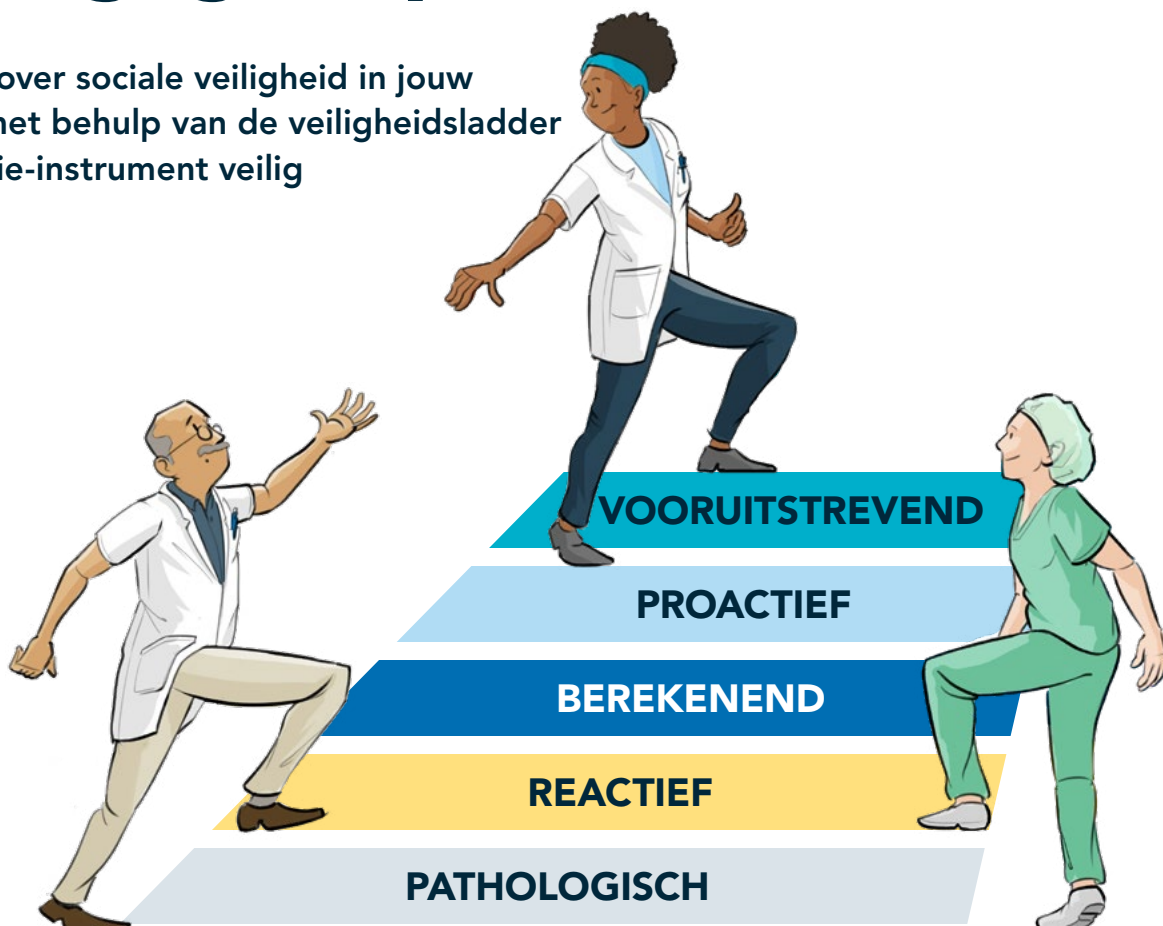


# Zelfevaluatie-instrument veilig opleidingsklimaat voor opleidingsgroepen

Start het gesprek over sociale veiligheid in jouw opleidingsgroep met behulp van de veiligheidsladder uit het Zelfevaluatie-instrument veilig opleidingsklimaat.



## Wat is het?

Het Zelfevaluatie-instrument veilig opleidingsklimaat is een hulpmiddel om de ervaren veiligheid binnen een opleidingsgroep gezamenlijk te evalueren en afspraken te maken over concrete verbeteracties. Het instrument is geen kwantitatieve meting en niet bedoeld om vergelijkingen te maken met andere opleidingsgroepen.

Het zelfevaluatie-instrument bestaat uit een [toolbox](#) en daarnaast is er een [rapport](#) met achtergrondinformatie en aandachtspunten.

## Wanneer zet je het in?

Sociale veiligheid is essentieel voor een goed en gezond opleidingsklimaat. A(n)ios, opleider en leden van de opleidingsgroep spelen hierbij allemaal een belangrijke rol. Het kan onwettig zijn om sociale veiligheid te bespreken. Het zelfevaluatie-instrument helpt om een gesprek hierover te starten.

Dit kan bijvoorbeeld als vast onderdeel van de kwaliteitscyclus, bij signalen van onveiligheid of voor intrinsiek gemotiveerde groepen die met elkaar doorlopend werken aan verbetering.

## Hoe start je?

De toolbox biedt alle handvatten om als groep, onder begeleiding van een onafhankelijke procesbegeleider, het zelfevaluatietraject zelfstandig te doorlopen.

### Stappen

1. Toets of er draagvlak is om een zelfevaluatie-traject te starten en vul het evaluatie-instrument in. Zie hiervoor de [toolbox](#).
2. Bespreek de opvallendste positieve punten en mogelijke verbeterpunten en kies focus voor verbeteracties.
3. Stel een verbeterplan op en spreek af hoe je de resultaten evalueert.



Meer weten over een veilig opleidingsklimaat en het zelfevaluatie-instrument?

Bekijk onze pagina [Veilig opleidingsklimaat](#).



Federatie  
**Medisch  
Specialisten**